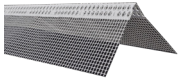


Tillbehör för armering av puts och montering av fasadisolering



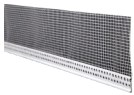
Alfix Armeringsnät

Glasfibernät godkänt för armering av puts på mineralull och EPS 80F.
Åtgång: 1,1 meter nät per m² vägg
Maskstorlek: 4 x 4 mm / Bredd: 110 cm / Längd: Rulle med 50 m



Alfix Hörnlist

Flexibel hörnlist av plast för förstärkning av hörn, dörr- och fönstersmyg.
Monteras i Alfix DuraPuds 710 eller Alfix DuraPuds 810
Storlek: 100 x 100 mm / Längd: Rulle med 25 m
Storlek: 100 x 100 mm / Längd: 2,5 m



Alfix Bottenlist Basic

Universallist av plast för montering nederst på väggyta av fast murverk eller skivunderlag.
Putsskiktjocklek: 3 mm.
Höjd: 100 mm.
Längd: 2 m.
Antal per paket: 25 st.



Alfix Bottenlist Alu

Droppnäsprofil av plast med dubbelhäftande tejp för fixering vid montering. Används till startskenor av aluminium och fasadisolering med mineralull eller EPS.
Putsskiktjocklek: 6–8 mm
Längd: 2,5 m.
Antal per paket: 50 st.



Alfix Bottenlist Flex

Vinkelprofil av plast med droppnäs och armeringsnät för montering tillsammans med Alfix Startvinkel Flex.
Monteras i Alfix DuraPuds 810
Putsskiktjocklek: 6–8 mm
Storlek: 60 x 100 mm
Längd: 2 m
Antal per paket: 25 st.



Alfix Startvinkel Flex

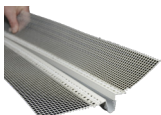
Vinkelprofil av plast för montering på vägg där fasadisolering börjar.
Levereras i två storlekar:

- 50 mm vinkel för isoleringstjocklek: 50–90 mm
Längd: 2 m
Antal per paket: 15 st. inkl. skarvskena.
- 100 mm vinkel för isoleringstjocklek: 100–150 mm
Längd: 2 m
Antal per paket: 15 st. inkl. skarvskena.



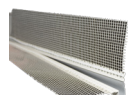
Alfix Startvinkel Flex Extender

Mellanstycke för bredare startvinkel
Bredd: 3–5 cm
Längd: 2 m



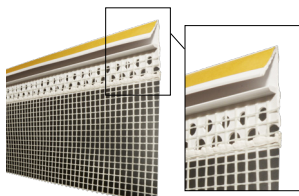
Alfix Dilatationslist

Dilatationslist för uppdelning och åtskillnad mellan olika byggnadsmaterial.
Längd: 2,5 m



Alfix Dilatationshörnlist

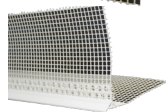
Dilatationshörnlist för uppdelning och åtskillnad mellan olika byggnadsmaterial.
Längd: 2,5 m



Alfix Topplist

Topplist för avslutning vid murkrön. Med klisterremsa för tätning mot täckning/zinkkant.

Längd: 2,5 m (Alfix vn. 8637)



Alfix Droppnäslist

Droppnäslist för montering i fönstersmyg för bortledning av vatten.

Längd: 2,5 m

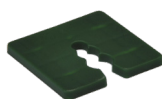


Alfix Spikplugg

Spikplugg för montering av Alfix Startvinkel Flex på betong, murverk och lättbetong. Borrdiameter: 8 mm. Borrdjup: 80 mm

Åtgång: 4 st. per 2 m längd av Alfix Startvinkel Flex Storlek: 8 x 80 mm

Antal per paket: 100 stk.



Alfix Justeringsplatta

Justeringsplatta av plast för anpassning av ojämna underlag vid montering av Alfix Startvinkel Flex Storlek: 50 x 50 mm.

Levereras i två tjocklekar: 2 mm (brun) och 4 mm (grön)

Antal per paket: 50 st.



Termodybel

Alfix Termodybel är en skruvdybel för montering av fasadisolering.

Använd bitstorlek TX 40 för montering.

Material: Polyetylenankar med tillhörande metallpinne med inbyggt isolerande plasthuvud i nylon för att undvika kalla broar. Behöver inte eftermontering av isoleringspluggar.

Godkänd enligt Etag 014.

Underlag: Betong, tegelsten, lättbetong och cellsten (Etag 014 underlag ABCDE).

Finns i följande storlekar:

• Termodybel 8 x 95 mm

Längd 95 mm för isoleringstjocklek upp till 60 mm

Förankringsdjup: Min. 25 mm (beroende på underlag)

Borrdiameter: 8 mm. Borrdjup: Min. 35 mm (beroende på underlag)

Huvudets diameter: 60 mm

Torx bit för montering: TX-40

Nedräkning max: 2 mm

Antal per förpackning: 200 st. (Alfix vn. 8615)

• Termodybel 8 x 135 mm

Längd 135 mm för isoleringstjocklek upp till 100 mm

Förankringsdjup: Min. 25 mm (beroende på underlag)

Borrdiameter: 8 mm. Borrdjup: Min. 35 mm (beroende på underlag)

Huvudets diameter: 60 mm

Torx bit för montering: TX-40

Nedräkning max: 2 mm

Antal per förpackning: 200 st. (Alfix vn. 8616)

• Termodybel 8 x 195 mm

Längd 195 mm för isoleringstjocklek upp till 160 mm

Förankringsdjup: Min. 25 mm (beroende på underlag)

Borrdiameter: 8 mm. Borrdjup: Min. 35 mm (beroende på underlag)

Huvudets diameter: 60 mm

Torx bit för montering: TX-40

Nedräkning max: 2 mm

Antal per förpackning: 200 st. (Alfix vn. 8617)

• Termodybel 8 x 235 mm

Längd 235 mm för isoleringstjocklek upp till 200 mm

Förankringsdjup: Min. 25 mm (beroende på underlag)

Borrdiameter: 8 mm. Borrdjup: Min. 35 mm (beroende på underlag)

Huvudets diameter: 60 mm

Torx bit för montering: TX-40

Nedräkning max: 2 mm

Antal per förpackning: 100 st. (Alfix vn. 8618)



Alfix special EPS plugg

För upphängning av mindre föremål på fasaden, exempelvis lampor.

Max 5 kg per plugg Antal per påse: 10 st.